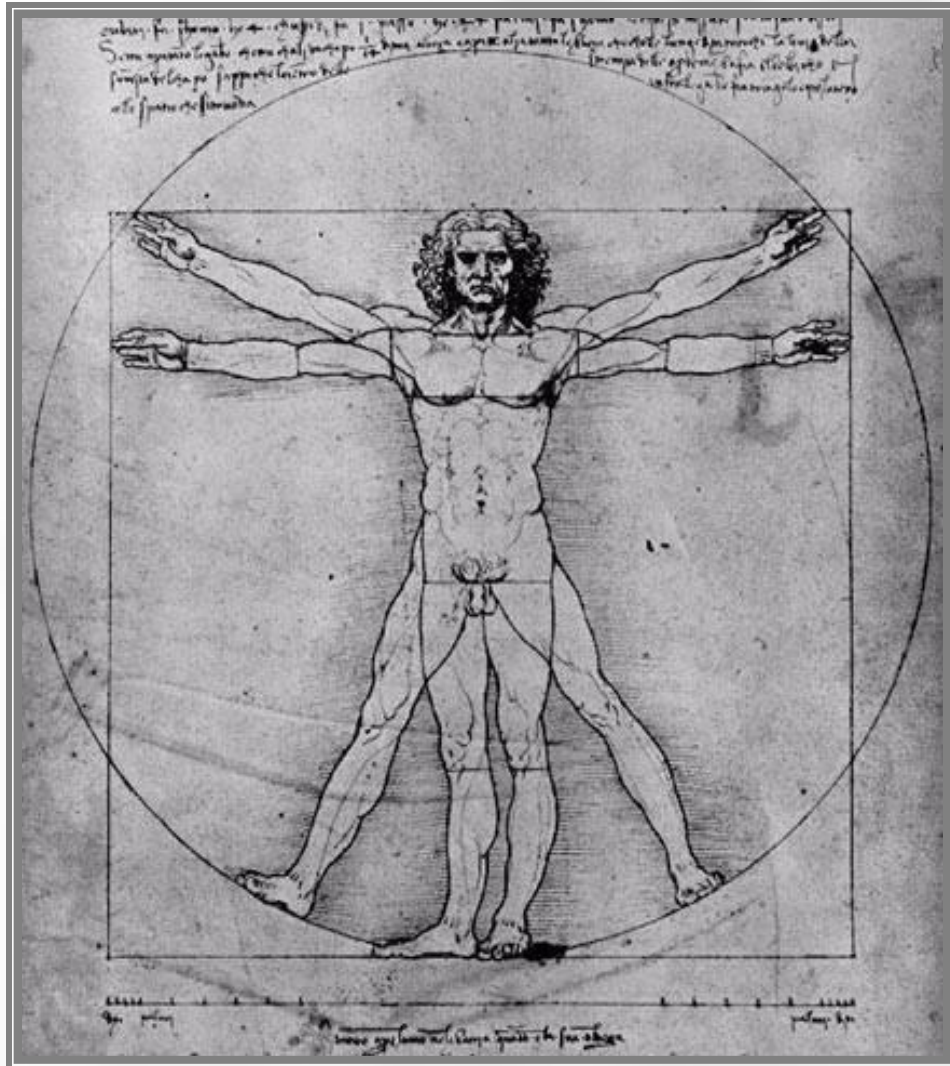




# ***METRUX® 2.0.***



***LOGICIEL DE MENSURATION***



# **METRUX® 2.0.: UN LOGICIEL DE MESURE DU CORPS HUMAIN**

**Metrix® 2.0 exploite les données 3D obtenues par les scanners 3D pour en extraire des mesures :**

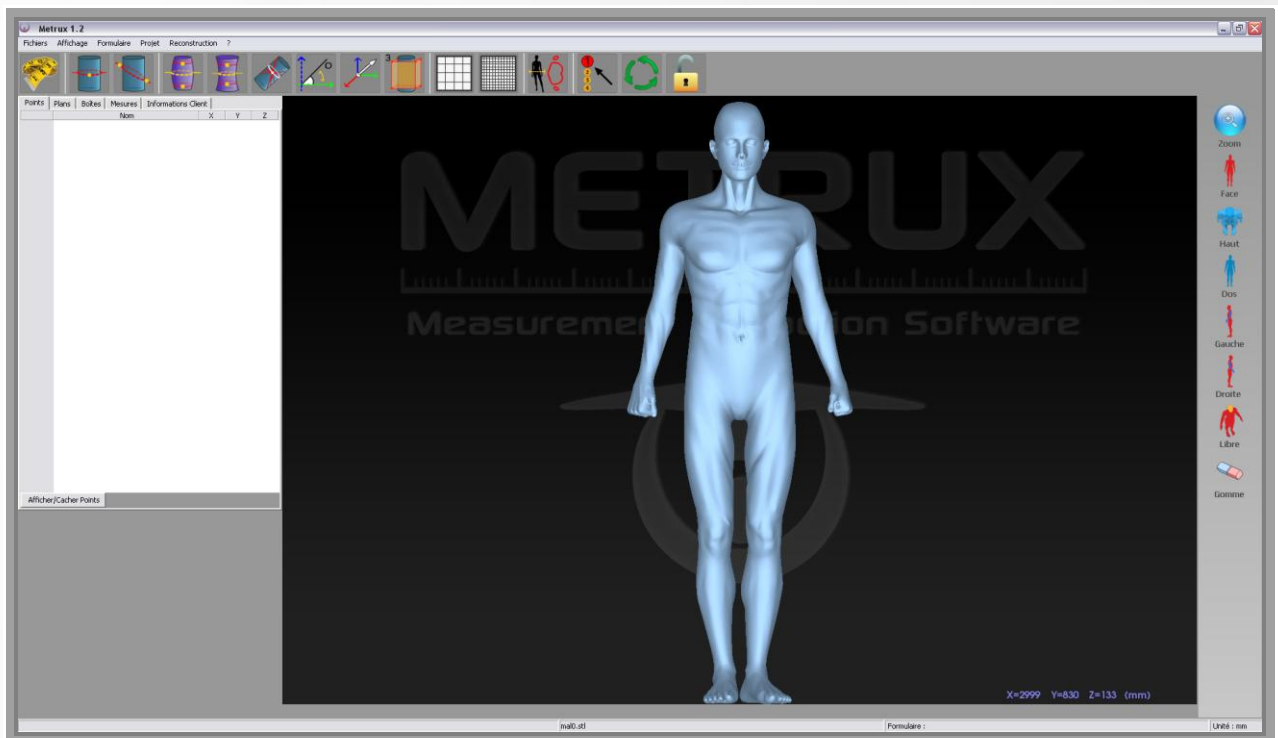
Les professionnels de la santé, spécialistes de l'ergonomie et de l'anthropométrie, du fitness, mais aussi les professionnels du vêtement sur mesure et de la mode ont dorénavant à leur disposition un outil simple, rapide, économique, fonctionnel pour mesurer les personnes ou des parties de personnes.



**Metrix® 2.0. : un outil pensé dans les moindres détails.**

Par ses fonctionnalités, spécialement développées dans nos laboratoires en réponse aux attentes des professionnels de différents secteurs, Metrix® 2.0 est l'outil incontournable pour tous ceux qui pratiquent la 3D numérique de personne.

Metrix® 2.0 permet la prise de mesures de longueurs, d'angles, de circonférence, de volumes sur tout ou partie du corps.



Autour d'une interface simple et ergonomique Metrix® 2.0 permet d'extraire des mesures rapidement et de façon fiable quel que soit l'origine des données.



## **METRUX® 2.0 EN DETAILS...**



Restitue fidèlement les mesures quelques soient les formes, les postures, ...

Permet de déterminer précisément longueurs, angles, circonférences, volumes.



Simplifie les extractions répétitives par le biais de formulaires.

A partir d'une liste de points clés positionnés manuellement, restitue des fichiers de mesures sous différents formats.



Fonctionne sous Windows XP, VISTA et SEVEN.  
Accepte les fichiers au format STL.

Les tableaux de mesures obtenus peuvent être exportés et intégrés dans les bases de données / tableurs du marché.

## **METRUX® 2.0 : DONNEES TECHNIQUES**

### **ARCHITECTURE**

|                        |                            |
|------------------------|----------------------------|
| Système d'exploitation | Window XP / Vista / Seven  |
| Processeur             | Dual Core 2 GHz            |
| RAM                    | 2GB                        |
| Carte Vidéo            | 256 MB sur carte graphique |

*Pour une utilisation correcte en toute sécurité de Metrix® 2.0, lire le manuel d'instruction avant sa mise en service.*



# POWERED BY 3D OUEST

Technopôle Anticipa - 22300 LANNION

**FRANCE**

Tél : +33 (0)2 96 48 68 19

Fax : +33 (0)2 96 38 48 59

**[www.worux.com](http://www.worux.com) – [marketing@3douest.com](mailto:marketing@3douest.com)**

*Document non contractuel. 3D Ouest se réserve le droit de changer les spécifications techniques sans notification préalable.*

Edition 03 – 2011