



KORUX 2.0

BODYSCANNER 3D PORTABLE



PREMIER BODYSCANNER 3D PORTABLE



BODYSCANNER 3D PORTABLE KORUX® 2.0

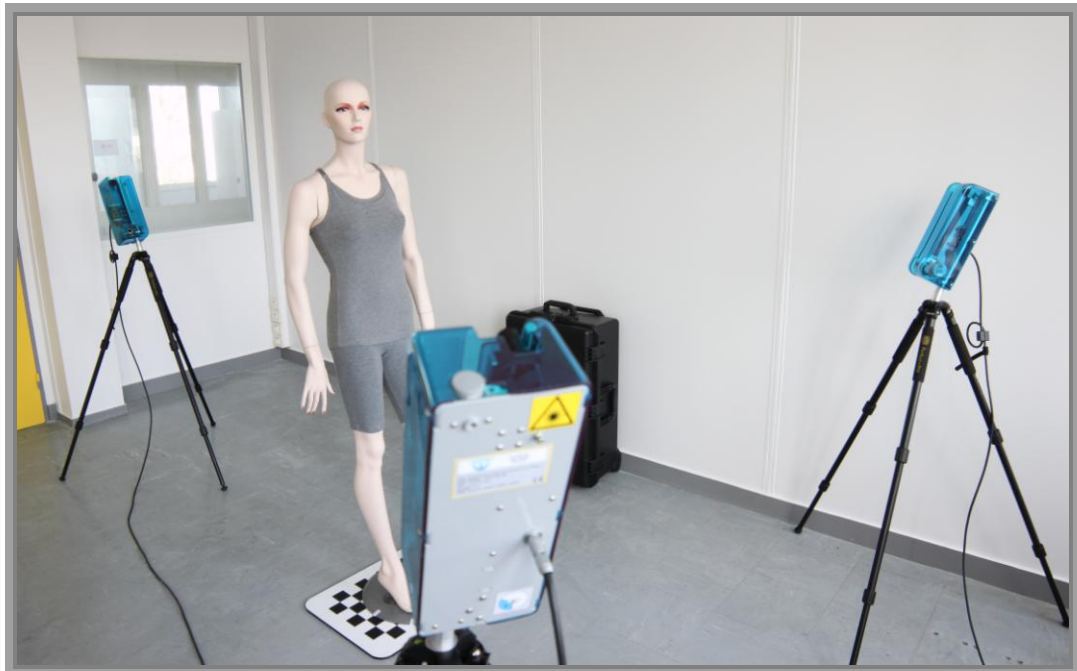
KORUX® 2.0 révolutionne la numérisation de personne.

Les professionnels de la santé, spécialistes de l'ergonomie, du fitness... mais aussi fabricants de mannequins, opérateurs du cinéma 3D, designers, professionnels du vêtement sur mesure et de la mode... ont dorénavant à leur disposition un outil simple, compact, économique, fonctionnel et modulable, pour digitaliser des personnes.



KORUX® 2.0 offre au plus grand nombre les dernières technologies 3D.

Par ses fonctionnalités, spécialement développées dans nos laboratoires en réponse aux attentes des professionnels de différents secteurs, Korux® 2.0 est l'outil incontournable pour tout ceux qui pratiquent la 3D numérique de personne.



KORUX® 2.0 : un outil pensé dans les moindres détails.

Par ses qualités techniques et mécaniques, Korux 2.0 s'installe en quelques minutes et numérise des personnes en 4 secondes.

Il fournit des fichiers 3D desquels il est facile d'extraire des mesures. Il est aussi possible d'appliquer des textures et de procéder à des retouches dans les applications du marché.



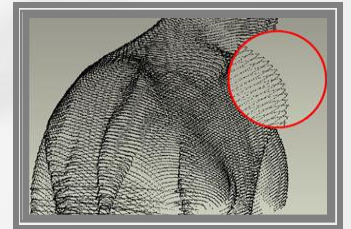
BODYSANNER 3D PORTABLE KORUX® 2.0



Korux 2.0 reproduit fidèlement les dimensions des personnes scannées.

Il fournit au choix un nuage de points dont la densité est paramétrable ou un maillage optimisé.

Précision : 3 à 4 mm



Korux 2.0 intègre des algorithmes de dernière génération.

Ce sont ces innovations qui font de Korux 2.0 un scanner portable. 5 à 10 minutes suffisent pour l'installer (calibration comprise).

4 secondes de plus sont nécessaires pour numériser des personnes de toutes tailles (de 80 cm à 210 cm de stature).



Korux 2.0 a été conçu pour être monté et démonté des centaines de fois. L'ensemble des composants a été testé dans nos laboratoires pour éprouver leur robustesse.

Le système de calibration a été particulièrement étudié pour permettre l'utilisation du scanner dans de nombreuses conditions d'éclairage et d'environnement. Il fait l'objet de brevets.



Korux 2.0 fonctionne sous Windows XP, VISTA et SEVEN. Il se connecte à un PC portable ou de bureau équipé de ports USB et Firewire 400.

Il génère des fichiers aux formats TXT et VRML.

Les fichiers ainsi générés peuvent être importés dans les applications du marché que ce soit pour l'extraction de mesures, le reverse engineering ou la 3D.



Korux 2.0 emporte l'adhésion de tous par sa simplicité et ses performances.

Machine et interface ont été pensées pour tenir compte du plaisir d'utilisation. Paramétrable au besoin, il constitue un outil adapté aux professionnels du monde de la mode, de la santé, du cinéma 3D, ...





BODYSCANNER 3D KORUX® 2.0

CARACTERISTIQUES TECHNIQUES

ARCHITECTURE

Système de mesure	Système d'acquisition tridimensionnelle à champ variable
Sources laser	Lasers Class 1M : 650 nm (2) - 635 nm (2) - 532 nm (2)
Caméras	3 Caméras 640 x 480 FireWire IEEE 1394 - détection laser subpixelique
Calibration	Mire 2D de calibration
Valise de transport	Dimension : 84 cm x 57 cm x 34 cm

LOGICIEL

Logiciel de calibration	3D Ouest Calibration Software – version K2.0
Logiciel de mesure	Les fichiers générés sont compatibles avec tous les logiciels du marché – 3D Ouest recommande l'utilisation de son logiciel Metrux, une solution semi automatique fiable et très précise ou encore le logiciel TC2 7.2.
Interface	Interface de contrôle et d'acquisition 3D Ouest
Format d'exportation	Nuage de points (TXT) et VRML

PERFORMANCES

Taille des objets	Taille maxi : 2,10 m
Vitesse d'acquisition	4 secondes
Résolution moyenne	0.3 cm
Temps de montage	5 à 10 minutes

GENERALITES

Configuration minimum	Processeur Dual Core 2 Ghz -2GB RAM -256 MB sur carte graphique-Windows XP/VISTA/SEVEN
Connectique	USB 2.0 – FireWire IEEE 1394 – Câbles fournis
Alimentation	220 Volts – Câble d'alimentation fourni
Pied	3 Pieds support de boîtiers caméra - laser
Garantie	1 an pièces et main d'œuvre – extension de garantie possible : 2 ans (option)

OPTIONS

Ordinateur portable
Maintenance et mise à jour soft (2 ans)



Pour une utilisation correcte en toute sécurité de Korux® 2.0, lire le manuel d'instruction avant sa mise en service.
Document non contractuel. 3D Ouest se réserve le droit de changer les spécifications techniques sans notification préalable. Edition 03 – 2010



3D OUEST - Technopôle Anticipa - 22300 LANNION
FRANCE

Tél : +33 (0)2 96 48 68 19

Fax : +33 (0)2 96 38 48 59

www.worux.com – marketing@3douest.com